

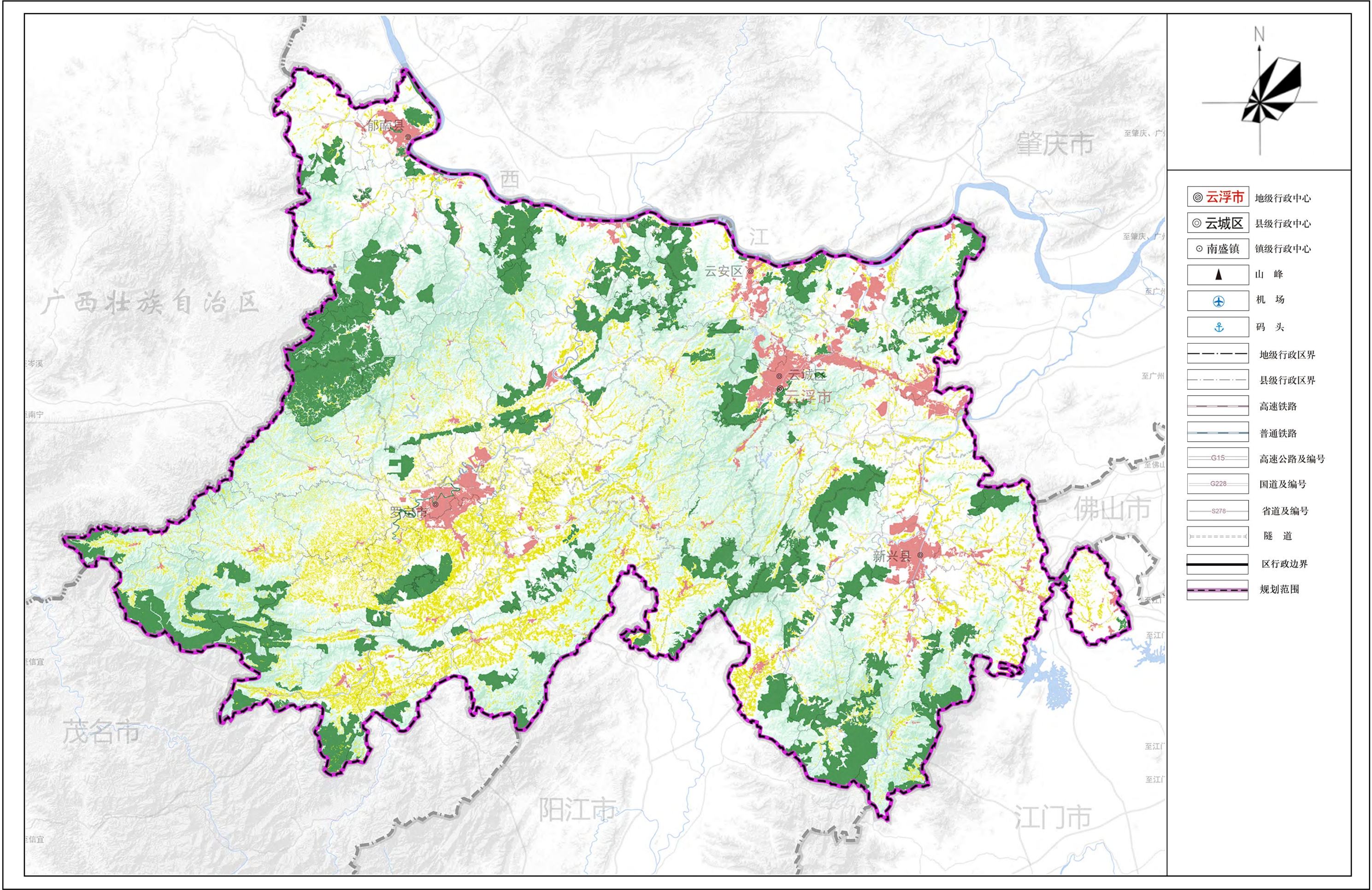
# 图 集

· 云浮市在广东省的位置

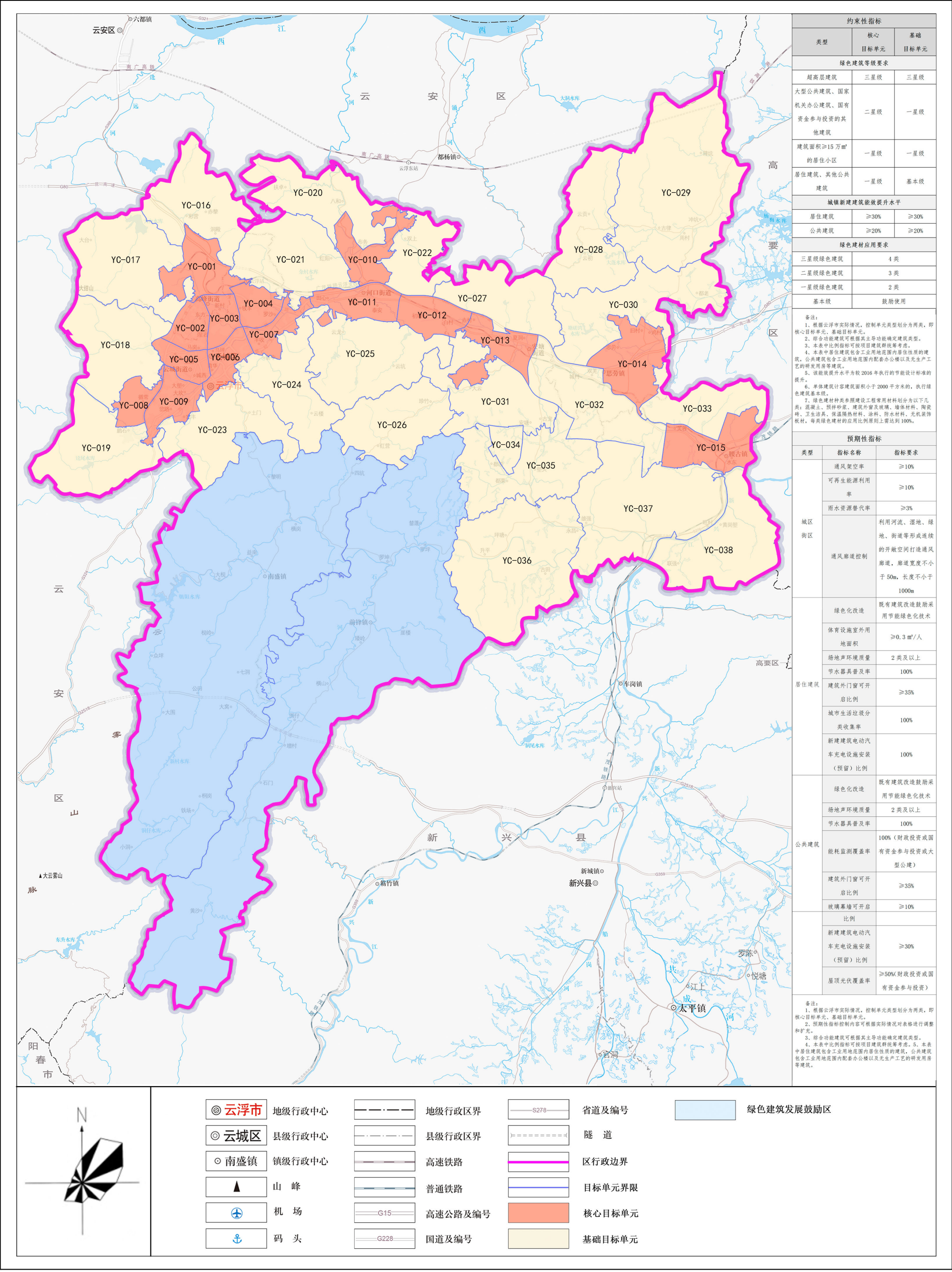


· 云浮市相对于粤港澳大湾区的位置



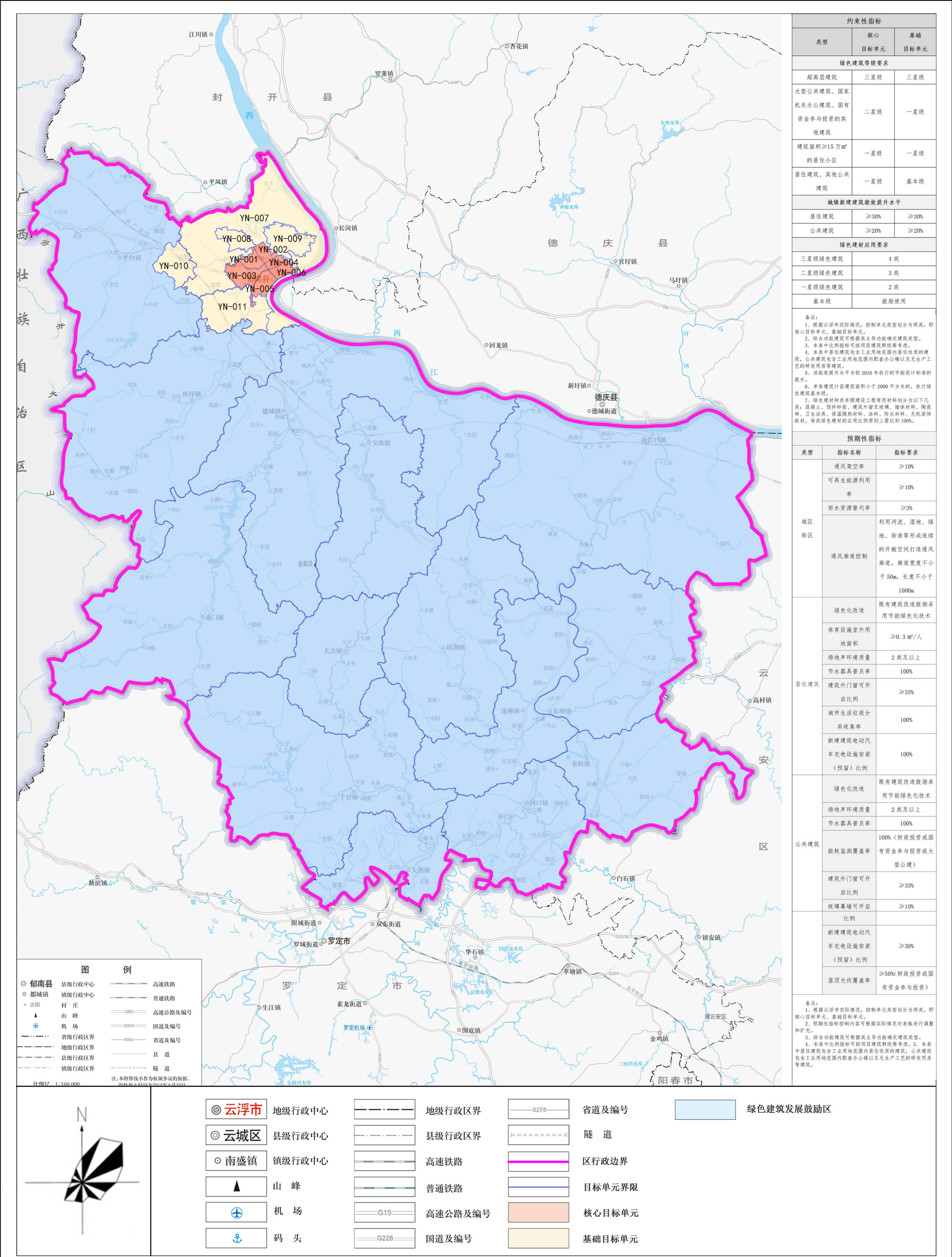






## 05 云安管理分区管控图则





约束性指标		
类型	核心 目标单元	基础 目标单元
绿色建筑等级要求		
超高层建筑	三星级	三星级
大型公共建筑、国家机关办公建筑、国有资金参与投资的其他建筑	二星级	一星级
建筑面积≥15万㎡的居住小区	一星级	一星级
居住建筑、其他公共建筑	一星级	基本级

城镇新建建筑能效提升水平		
居住建筑	≥30%	≥30%
公共建筑	≥20%	≥20%

绿色建材应用要求	
三星级绿色建筑	4类
二星级绿色建筑	3类
一星级绿色建筑	2类
基本级	鼓励使用

备注：

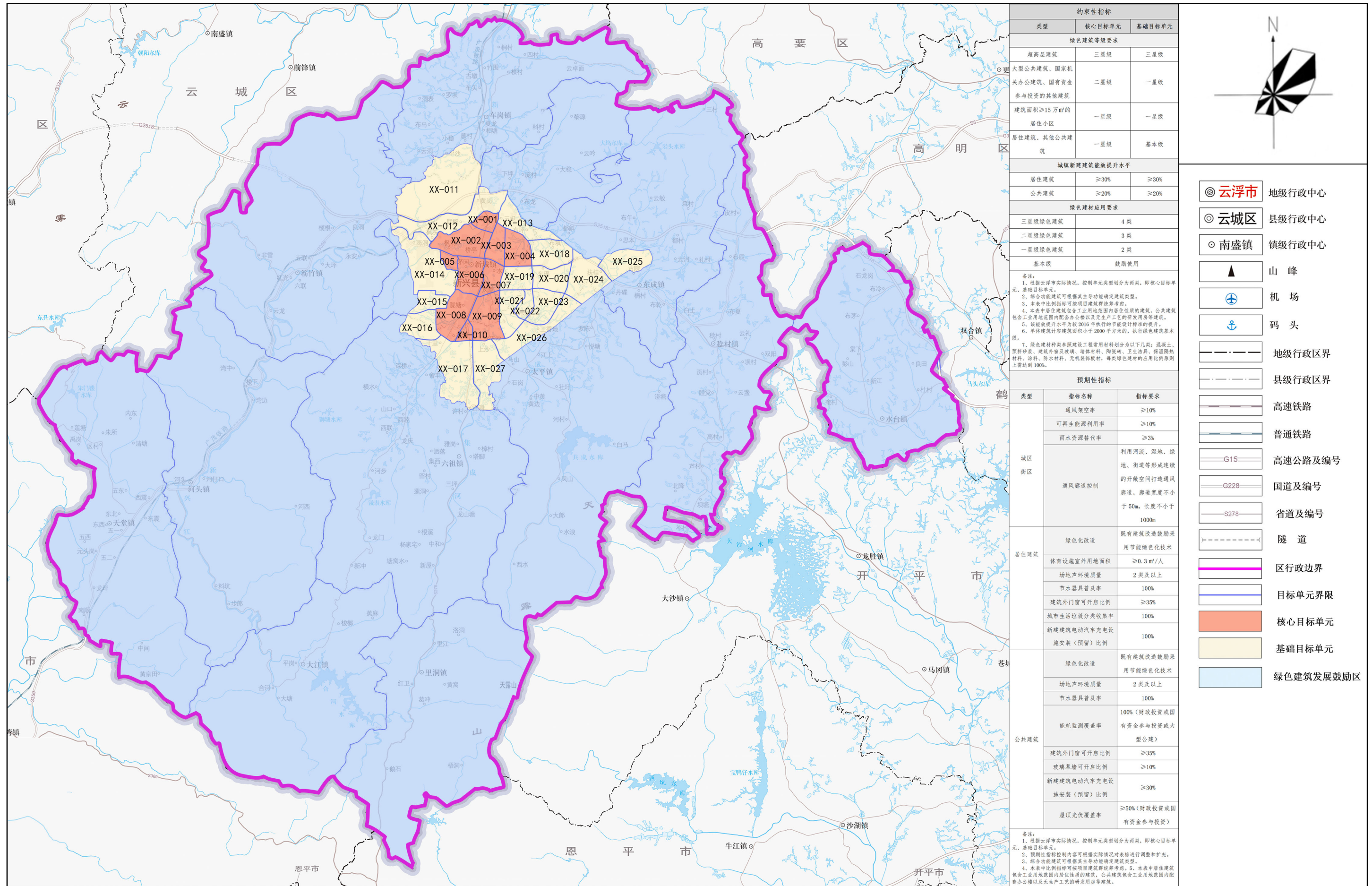
- 根据云浮市实际情况，控制单元类型划分为两类，即核心目标单元、基础目标单元。
- 综合功能建筑可根据其主导功能确定建筑类型。
- 本表中比例指标可按项目建筑群体统筹考虑。
- 本表中居住建筑包含工业用地范围内居住性质的建筑，公共建筑包含工业用地范围内配套办公楼以及无生产工艺的研发用房等建筑。
- 该能效提升水平为较2016年执行的节能设计标准的提升。
- 单体建筑计容建筑面积小于2000平方米的，执行绿色建筑基本级。
- 绿色建材种类参照建设工程常用材料划分为以下几类：混凝土、预拌砂浆、建筑外墙及玻璃、墙体材料、陶瓷砖、卫生洁具、保温隔热材料、涂料、防水材料、无机装饰板材，每类绿色建材的应用比例原则上要达到100%。

预期性指标		
类型	指标名称	指标要求
城区 街区	通风架空率	≥10%
	可再生能源利用 率	≥10%
	雨水资源替代率	≥3%
	通风廊道控制	利用河流、湿地、绿地、街道等形成连续的开敞空间打造通风廊道，廊道宽度不小于50m，长度不小于1000m
居住建筑	绿色化改造	既有建筑改造鼓励采用节能绿色化技术
	体育设施室外 使用面积	≥0.3㎡/人
	场地声环境质量	2类及以上
	节水器具普及率	100%
	建筑外门窗可 开启比例	≥35%
	城市生活垃圾分 类收集率	100%
	新建建筑电动汽 车充电设施安装 （预留）比例	100%
公共建筑	绿色化改造	既有建筑改造鼓励采用节能绿色化技术
	场地声环境质量	2类及以上
	节水器具普及率	100%
	能耗监测覆盖率	100%（财政投资或国有资金参与投资或大型公建）
	建筑外门窗可 开启比例	≥35%
	玻璃幕墙可开启 比例	≥10%
	新建建筑电动汽 车充电设施安装 （预留）比例	≥30%
其他建筑	屋顶光伏覆盖率	≥50%（财政投资或国有资金参与投资）

备注：

- 根据云浮市实际情况，控制单元类型划分为两类，即核心目标单元、基础目标单元。
- 预期性指标控制内容可根据实际情况对表格进行调整和扩充。
- 综合功能建筑可根据其主导功能确定建筑类型。
- 本表中比例指标可按项目建筑群体统筹考虑。
- 本表中居住建筑包含工业用地范围内居住性质的建筑，公共建筑包含工业用地范围内配套办公楼以及无生产工艺的研发用房等建筑。

## 07 新兴管理分区管控图则

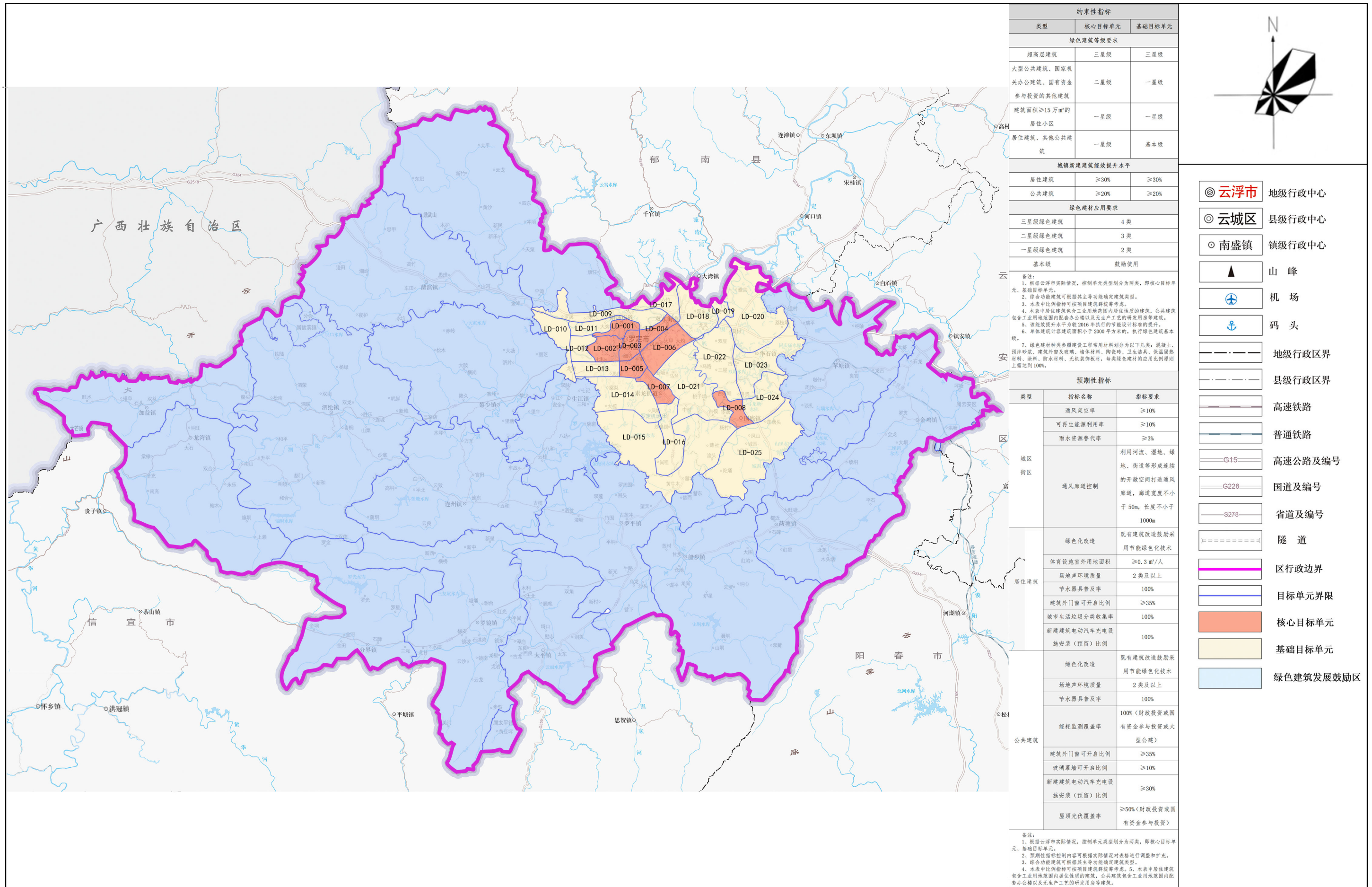


地图来源于广东省自然资源厅标准地图服务

审图号：粤S（2018）056号

云浮市住房和城乡建设局  
广东省建筑科学研究院集团股份有限公司 制图

## 08 罗定管理分区分管图则



地图来源于广东省自然资源厅标准地图服务

审图号：粤S（2018）055号

云浮市住房和城乡建设局  
广东省建筑科学研究院集团股份有限公司 制图