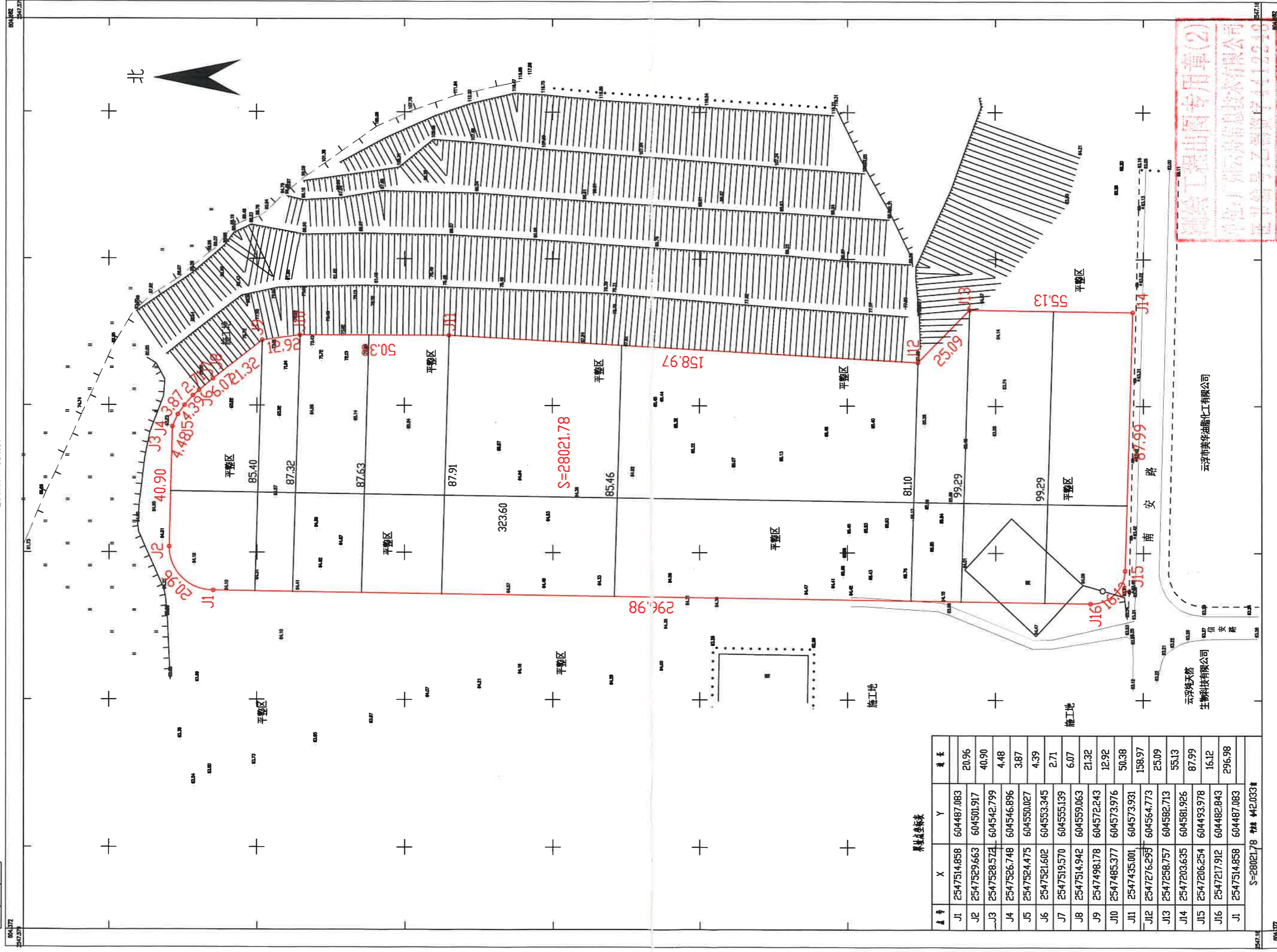


广东惠宏科技有限公司20万吨年水泥窑协同处置飞灰使用水洗工艺脱盐预处理项目现状地形图  
2547.16-604.37



界址点坐标表

点号	X	Y	备注
J1	2547514.858	604487.083	20.96
J2	2547529.663	604501.917	40.90
J3	2547528.574	604542.799	4.48
J4	2547526.748	604546.896	3.87
J5	2547524.475	604550.027	4.39
J6	2547521.602	604553.345	2.71
J7	2547519.570	604555.139	6.07
J8	2547514.942	604559.063	21.32
J9	2547498.178	604572.243	12.92
J10	2547485.377	604573.976	50.38
J11	2547435.001	604573.931	158.97
J12	2547276.295	604564.773	25.09
J13	2547258.757	604582.713	55.13
J14	2547203.635	604581.926	87.99
J15	2547206.254	604493.978	16.12
J16	2547217.912	604482.843	296.98
J1	2547514.858	604487.083	

S=28021.78 面积 442.033

测绘工程蓝图专用章(2)  
单位:广州云舟信息技术有限公司  
证书编号:乙测字第14102410

测量员:龙梅平  
绘图员:陈坤培  
检查员:叶成林

1:1200

2019年12月数字化制图。  
国家大地2000坐标系。  
1985国家高程基准,等高距为1米。  
1996年版图式。