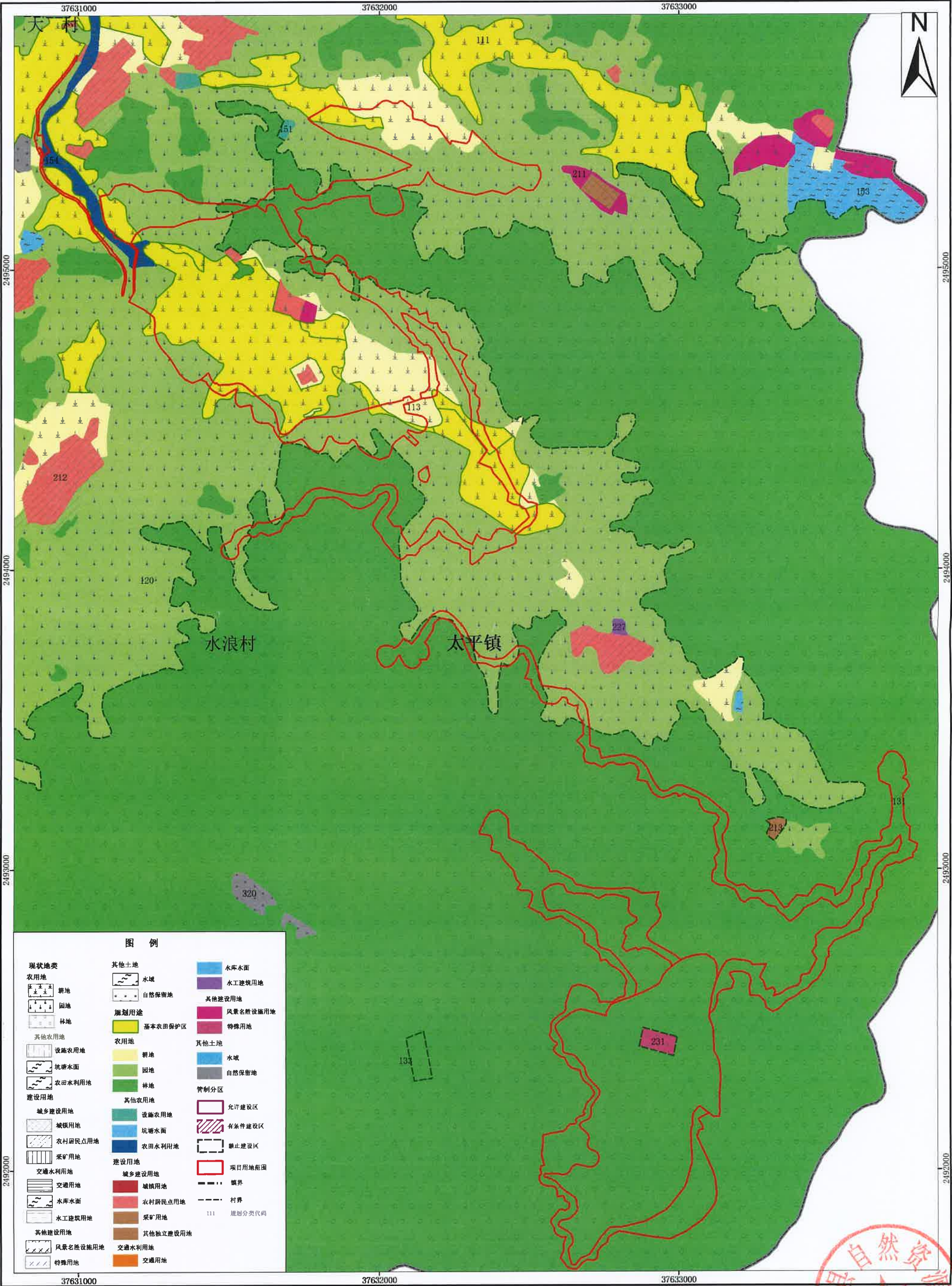


新兴县土地利用总体规划图（2010-2020年）



图例

- | | | |
|-------------|-------------|-------------|
| 现状地类 | 其他土地 | 水库水面 |
| 农用地 | 水域 | 水工建筑用地 |
| 耕地 | 自然保留地 | 其他建设用地 |
| 园地 | 规划用途 | 风景名胜设施用地 |
| 林地 | 基本农田保护区 | 特殊用地 |
| 其他农用地 | 农用地 | 其他土地 |
| 设施农用地 | 耕地 | 水域 |
| 坑塘水面 | 园地 | 自然保留地 |
| 农田水利用地 | 林地 | 管制分区 |
| 建设用地 | 其他农用地 | 允许建设区 |
| 城乡建设用地 | 设施农用地 | 有条件建设区 |
| 城镇用地 | 坑塘水面 | 禁止建设区 |
| 农村居民点用地 | 农田水利用地 | 项目用地范围 |
| 采矿用地 | 建设用地 | 镇界 |
| 交通水利用地 | 城乡建设用地 | 村界 |
| 交通用地 | 城镇用地 | 111 规划分类代码 |
| 水库水面 | 农村居民点用地 | |
| 水工建筑用地 | 采矿用地 | |
| 其他建设用地 | 其他独立建设用地 | |
| 风景名胜设施用地 | 交通水利用地 | |
| 特殊用地 | 交通用地 | |

2000国家大地坐标系
1985国家高程基准

1:10,000

云浮市新兴县自然资源局
二〇二一年十二月

