

关于《广东省云浮新区500MW/1000MWh独立储能电站项目（一期项目）用地规划条件论证》草案的公示

为适应云浮市社会经济发展的需要，加强云浮市云浮新区独立储能电站地块土地开发控制和规划管理，有效指导云浮市云浮新区独立储能电站地块土地的开发建设，根据《广东省城市控制性详细规划管理条例》和《城市规划编制办法》，制订本规划。

本地块位于云浮市都杨镇三合村东莞围以南500米处，都杨镇北部，规划范围用地面积19878m²（约29.82亩）。

根据上位规划、现状基础以及发展条件的分析，规划地块用地性质为供电用地，规划范围用地面积19878m²（约29.82亩），容积率≤1.0，建筑系数≥30%，绿地率设定为≤20%，建筑后退距离应≥5米，建筑间距具体按国家现行《建筑设计防火规范》等规范执行，设置机动车≥0.2车位/100m²建筑面积，非机动车≥2.0车位/100m²建筑面积。

一、公示时间

30天(2026年4月17日至2026年5月17日)

二、公示方法和地点

1、网上公示

网址: <https://www.yunan.gov.cn/yfyazrzy/gkmlpt/index#3436>

2、现场公示

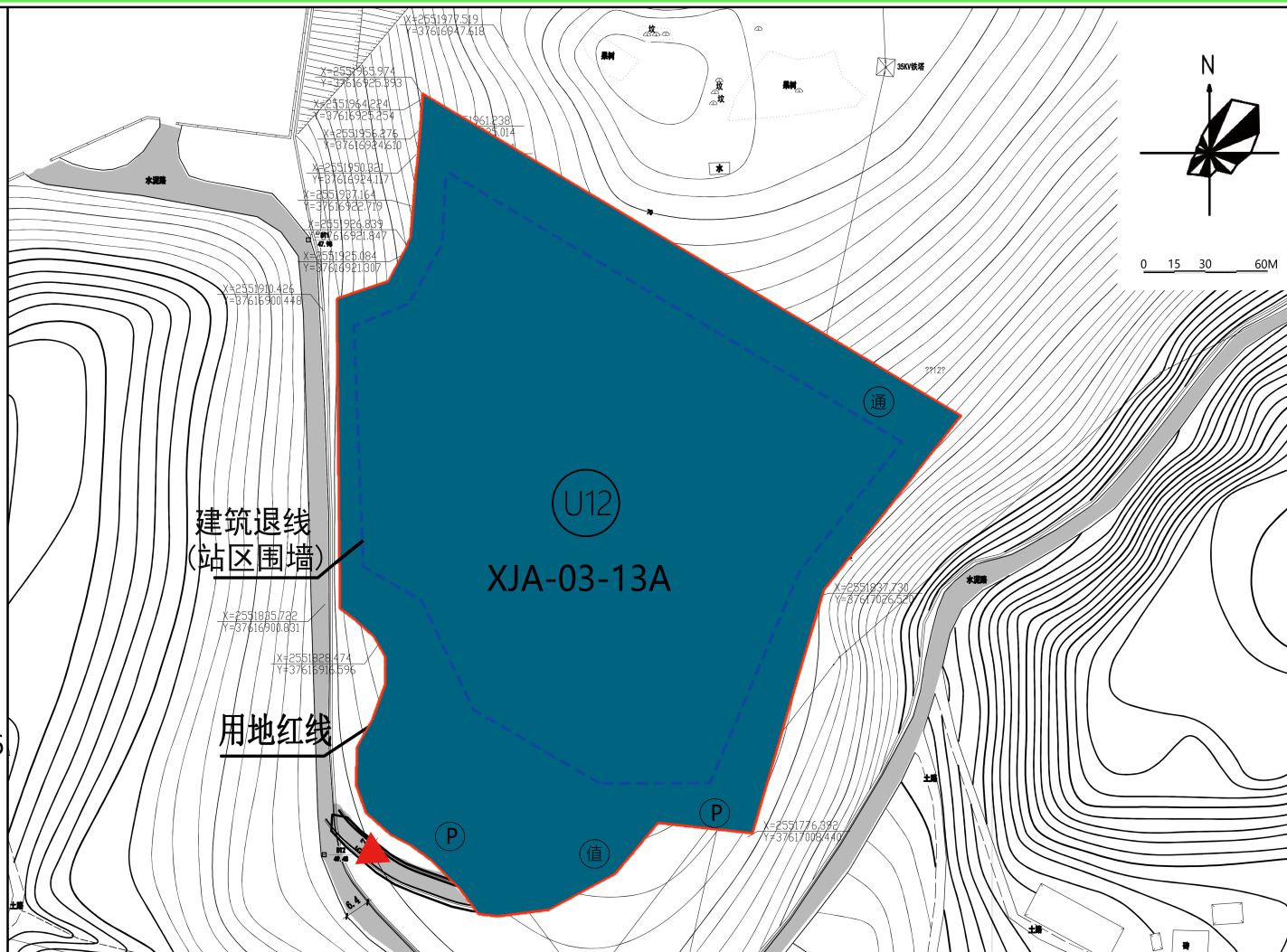
条件论证地块现场。

三、反馈意见

1、书面意见(单位提出的意见需要加盖公章，同时提交纸质文件)发送至fch018@126.com或邮寄至云浮市云安区都杨镇云浮新区自然资源局国土空间规划股，邮编527500。

2、电话意见请致电:0766-8633113。联系人:陈先生

3、意见反馈有效期:公示期内。



图例	规划范围	建筑退线	控制指标	细分地块编码	用地面积(m ²)	土地使用性质代码	土地使用性质	建筑系数	容积率	绿地率(%)	建筑限高(m)	建筑后退距离(m)	配套设施	停车位	备注
	 控制点坐标 停车位 通信室	供电用地 XJA-03-13A 地块编码 值班室		X=2551560.932 Y=37618746.371 X=2551805.722 Y=37616500.031 X=2551828.474 Y=37615916.596	XJA-03-13A	19878	U12	供电用地	≥30%	≤1.0	≤20%	—	≥5	办公室全部 非停车室 配套设施	—