

一、工程概况：

电气部分

- 1、新建3台kkkK分接箱。
- 2、新建高压电力电缆安装 ZRC-YJV22-8.7/15kV-3×240mm<sup>2</sup>路径长1145米含预留，  
新建高压电力电缆安装 ZRC-YJV22-8.7/15kV-3×70mm<sup>2</sup>路径长150米含预留。(含电缆头及附件)
- 3、利旧敷设光明学校ZRC-YJV22-8.7/15kV-3×150mm<sup>2</sup>路径长640米，光正投资公司ZRC-YJV22-8.7/15kV-3×70mm<sup>2</sup>路径长200米。

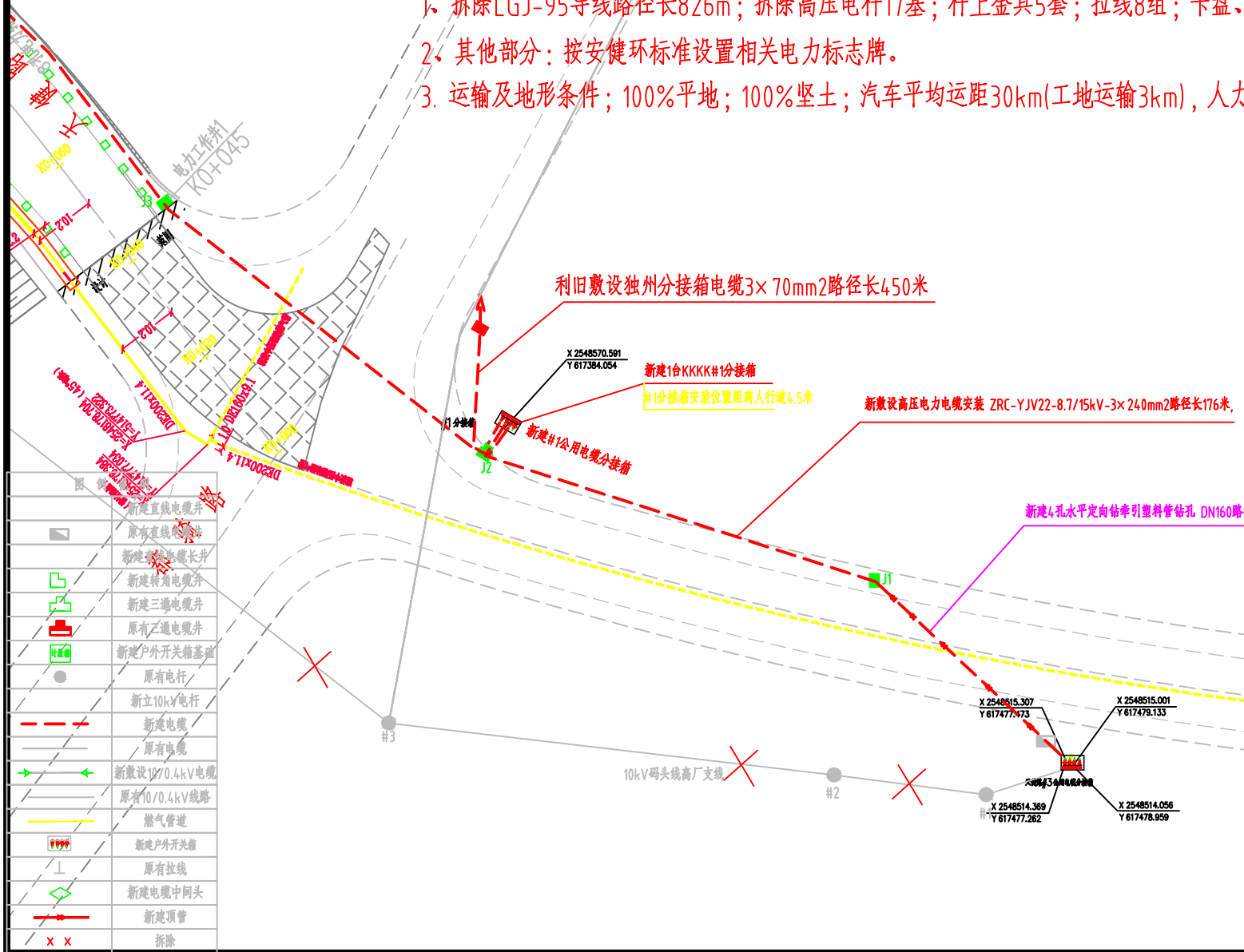
土建部分

- 1、新建4孔水平定向钻牵引塑料管钻孔 DN160路径长50米。(天健路#3公用电缆分接箱至原J1#)
- 2、新建行车直线井2座，电缆分接箱基础3座，计量箱基础1座。
- 3、新建4孔行车排管66米(原有J19#至新建J20#路段)，2孔行人排管25米(新建#1分接箱至独州支线J1#)，新建4孔行车排管37米(原有J7#至天健路箱变路段)。

拆除部分

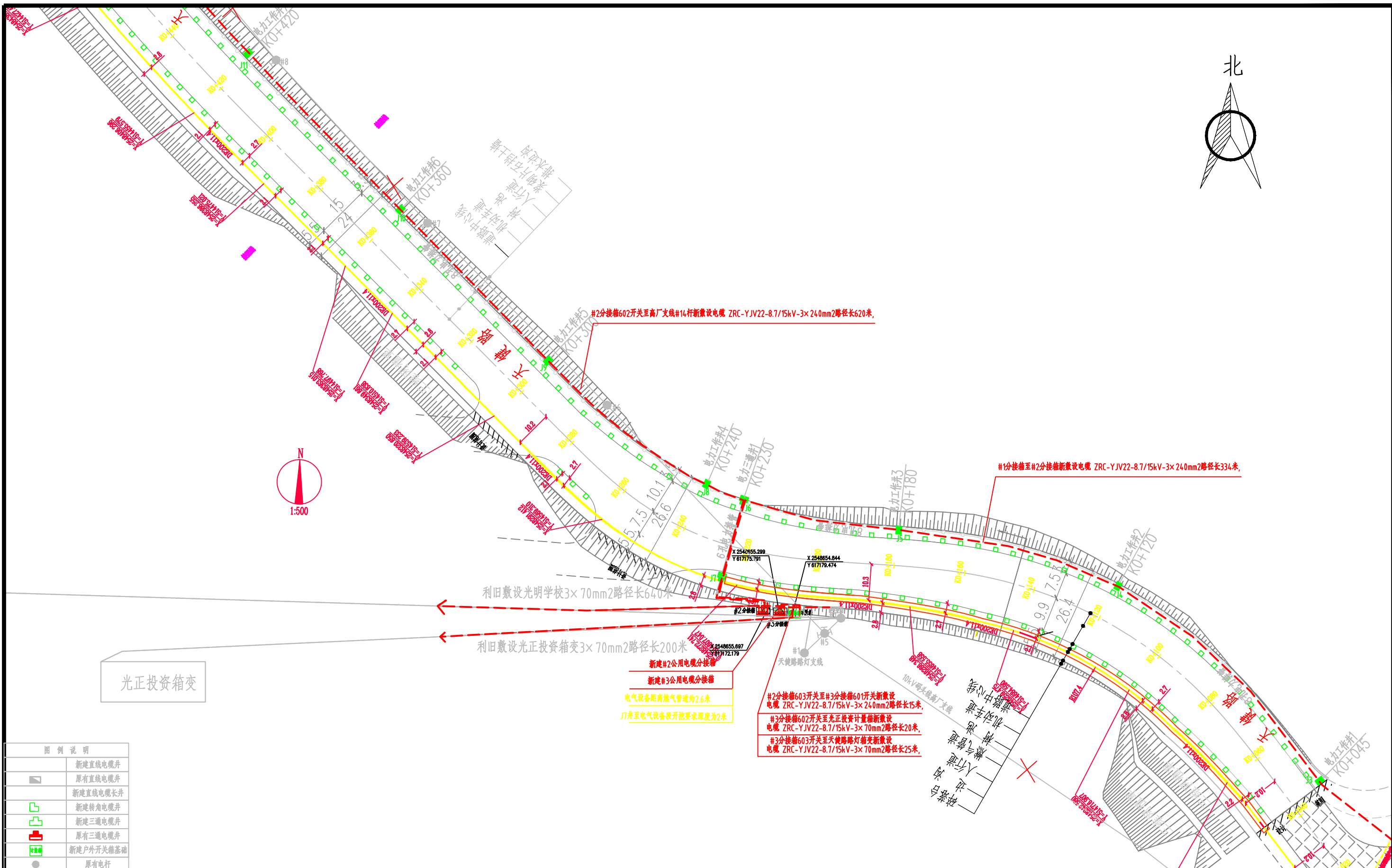
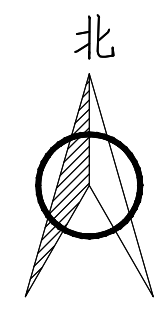
- 1、拆除LGJ-95导线路径长826m；拆除高压电杆17基；杆上金具5套；拉线8组；卡盘、底盘各13件；迁移高压计量1套。
- 2、其他部分：按安健环标准设置相关电力标志牌。
- 3、运输及地形条件；100%平地；100%坚土；汽车平均运距30km(工地运输3km)，人力平均运距200m

米



广州晟泰供电有限责任公司				云浮市西江新城天健路(都骑路-康盛路)10kV码头线高厂支线迁改工程		施工图设计 电力线路迁改部分	
批准	刘国平	校核	王培敬				
审核(核定)	刘国平	设计	张涵明				
核(审查)		制图					
日期	2020年5月/日		比例				
图号	YF2020-YADY10kV-01						

改造后电气线路路径图4-1

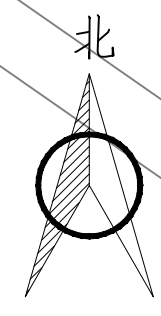


图例说明	
	新建直线电缆井
	原有直线电缆井
	新建直线电缆长井
	新建转角电缆井
	新建三通电缆井
	原有三通电缆井
	新建户外开关箱基础
	原有电杆
	新立10kV电杆
	新建电缆
	原有电缆
	新敷设10/0.4kV电缆
	原有10/0.4kV线路
	燃气管道
	新建户外开关箱
	原有拉线
	新建电缆中间头
	新建顶管
	拆除

光正投资箱变

广州晟泰供电有限责任公司			云浮市西江新城天健路(都骑路—康盛路)10kV码头线高厂支线迁改		施工图
批准	刘平	校核	王培敬	设计	张语明
审核(核定)	刘平	设计	张语明	制图	
核(审查)		制图			
日期	2020年5月/日		比例	图号	YF2020-YADY10kV-02

改造后电气线路路径图4-2



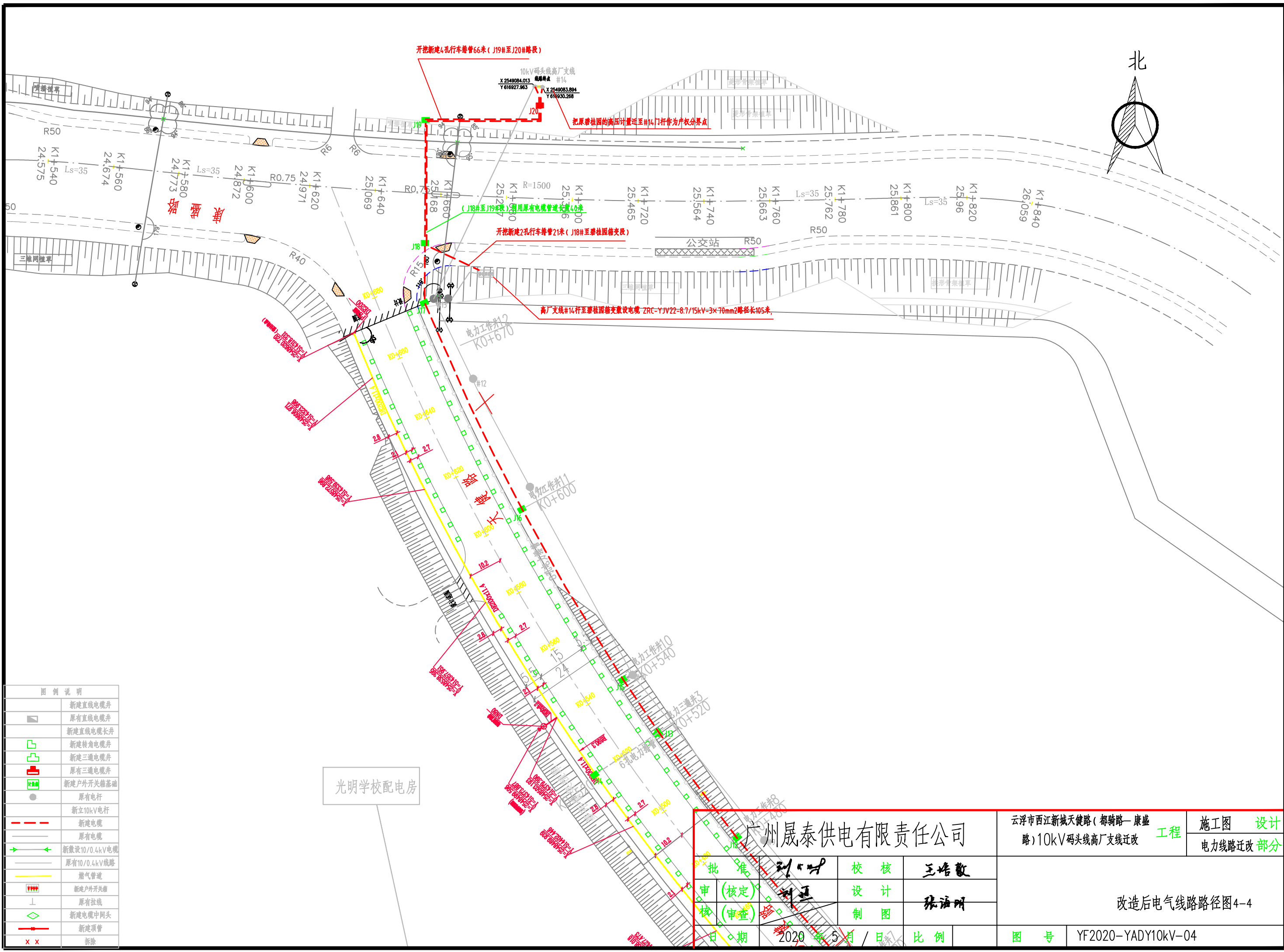
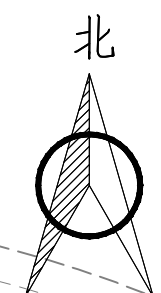
光明学校配电房

图例说明	
	新建直线电缆井
	原有直线电缆井
	新建直线电缆长井
	新建转角电缆井
	新建三通电缆井
	原有三通电缆井
	新建户外开关箱基础
	原有电杆
	新立10kV电杆
	新建电缆
	原有电缆
	新敷设10/0.4kV电缆
	原有10/0.4kV线路
	燃气管道
	新建户外开关箱
	原有拉线
	新建电缆中间头
	新建顶管
	拆除

广州晟泰供电有限责任公司 1:500		云浮市西江新城天健路(都骑路-康盛路)10kV码头线高压线迁改工程		施工图设计 电力线路迁改部分
		批 准 审 (核定) 核 (审查)	校 核 设 计 制 图	王培敏 张涵明
比例尺 1:500		图例 光明学校3x70mm <sup>2</sup> 路径号		YF2020-YADY10kV-03

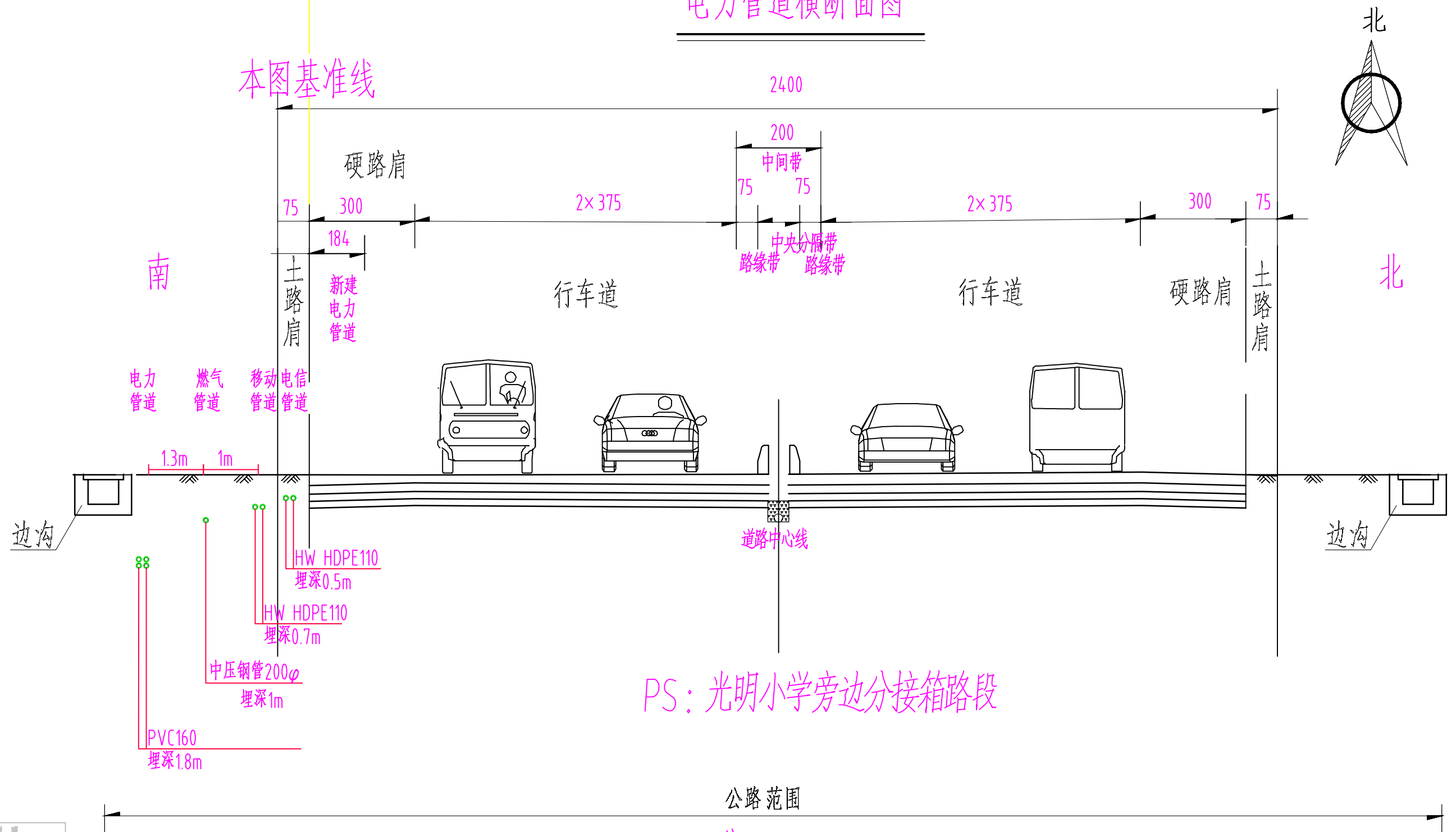
#2分接箱602开关至高厂支线#14杆新敷设电缆 ZRC-YJV22-8.7/15kV-3x240mm<sup>2</sup>路径长620米,

改迁电力线路路径图4-3



广州晟泰供电有限责任公司 批准: 刘... 审核: 刘... 日期: 2020年5月/日			云浮市西江新城天健路(都骑路-康盛路)10kV码头线高厂支线迁改工程		施工图 设计 电力线路迁改 部分
			校核: 王培敬 设计: 张涵明 制图:		改造后电气线路路径图4-4 图号: YF2020-YADY10kV-04

# 电力管道横断面图



PS: 光明小学旁边分接箱路段

注:

1. 本图尺寸单位均以厘米计。
2. 电力管道横断面图以南侧硬路肩与土路肩交界处为基准线，其他尺寸以公路实际数据为准。

图例说明	
	新建直线电缆井
	原有直线电缆井
	新建直线电缆长井
	新建转角电缆井
	新建三通电缆井
	原有三通电缆井
	新建户外开关箱基础
	原有电杆
	新立10kV电杆
	新建电缆
	原有电缆
	新敷设10/0.4kV电缆
	原有10/0.4kV线路
	燃气管道
	新建户外开关箱
	原有拉线
	新建电缆中间头
	新建顶管
	拆除

广州晟泰供电有限责任公司				云浮市西江新城天健路(都骑路-康盛路)10kV码头线高厂支线迁改工程		施工图 设计	
批准	刘国	审核	王培敬	电力管道横断面图			
审(核定)	刘国	设计	张涵明				
核(审查)		制图					
日期	2020年5月/日		比例	图号	YF2020-YADY10kV-06		