

# 宗地图

单位: m.m<sup>2</sup>

宗地代码:

土地权利人:

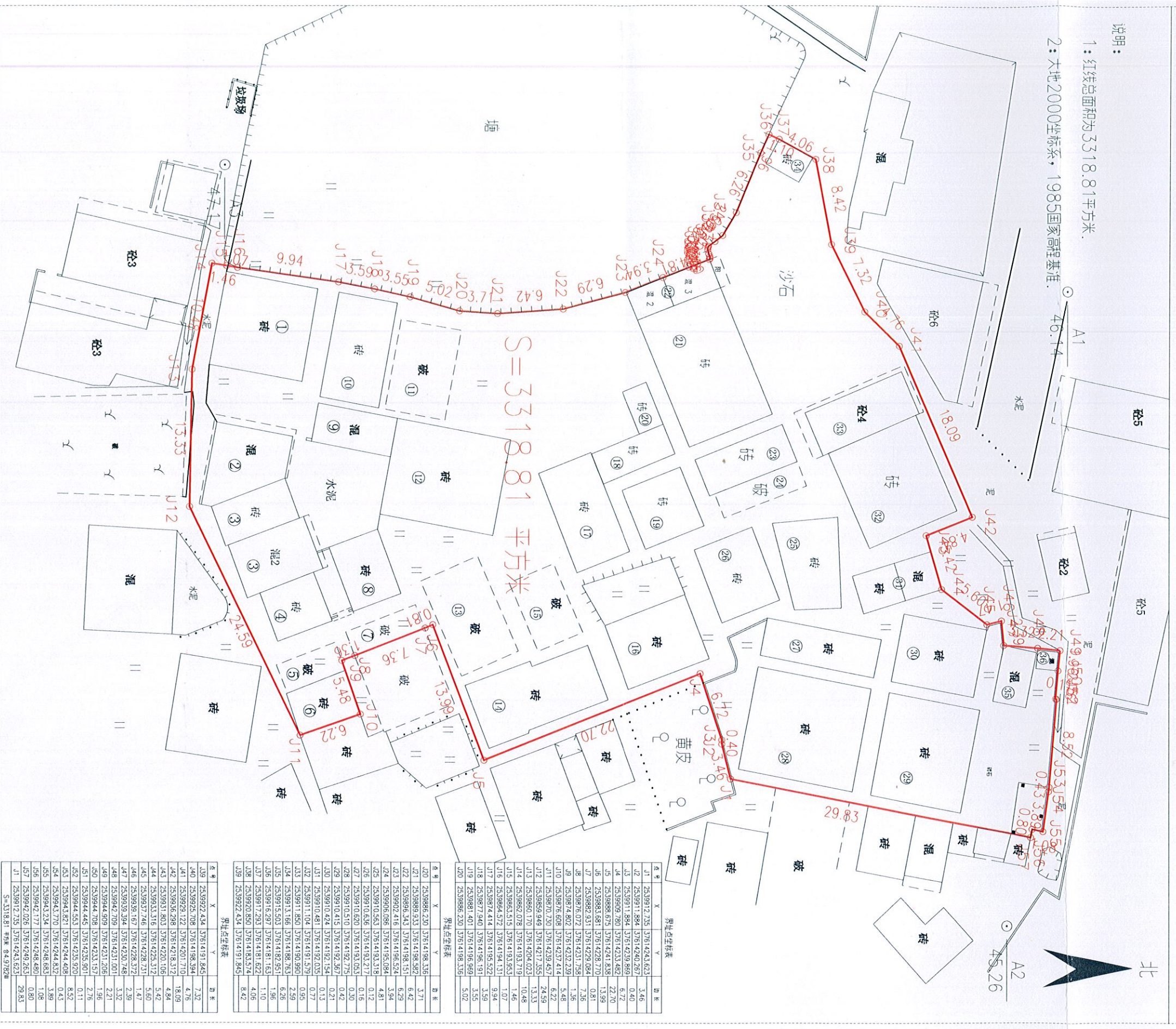
所在图幅号: 2539.75-37614.00

宗地面积: 3318.81

说明:

1: 红线总面积为3318.81平方米.

2: 大地2000坐标系, 1985国家高程基准.



界址点坐标表

点号	X	Y	备注
J1	2539912.735	37614243.623	3.66
J2	2539911.884	37614240.287	0.40
J3	2539911.884	37614232.869	6.72
J4	2539908.780	37614233.482	22.70
J5	2539888.675	37614241.838	33.99
J6	2539883.881	37614228.770	0.81
J7	2539882.931	37614229.084	7.36
J8	2539876.072	37614231.758	1.36
J9	2539876.608	37614237.414	5.48
J10	2539870.730	37614239.457	6.22
J11	2539869.948	37614217.355	24.59
J12	2539860.170	37614204.023	10.48
J13	2539862.515	37614193.719	13.33
J14	2539862.078	37614193.719	1.46
J15	2539863.515	37614193.953	1.07
J16	2539864.572	37614194.131	9.94
J17	2539874.414	37614195.522	3.59
J18	2539877.940	37614196.191	3.55
J19	2539881.401	37614196.969	5.02
J20	2539886.230	37614198.336	

界址点坐标表

点号	X	Y	备注
J21	2539886.230	37614198.336	3.71
J22	2539889.933	37614198.582	6.42
J23	2539896.343	37614198.151	6.29
J24	2539902.416	37614196.524	4.81
J25	2539906.086	37614195.084	6.81
J26	2539910.563	37614193.318	0.12
J27	2539910.636	37614193.217	0.16
J28	2539910.620	37614193.053	0.30
J29	2539910.510	37614192.775	0.42
J30	2539910.415	37614192.354	0.21
J31	2539910.481	37614192.035	0.13
J32	2539911.104	37614191.579	0.95
J33	2539911.950	37614190.980	2.59
J34	2539913.168	37614188.763	6.26
J35	2539916.291	37614182.931	1.96
J36	2539917.293	37614181.163	1.10
J37	2539920.850	37614183.574	4.06
J38	2539922.434	37614191.845	8.42

界址点坐标表

点号	X	Y	备注
J39	2539922.434	37614191.845	7.32
J40	2539925.708	37614198.394	4.76
J41	2539929.122	37614201.710	18.09
J42	2539936.298	37614218.312	4.84
J43	2539931.803	37614220.106	5.42
J44	2539933.316	37614225.312	5.60
J45	2539937.746	37614228.731	1.40
J46	2539939.167	37614228.372	2.39
J47	2539939.394	37614230.748	3.32
J48	2539944.709	37614231.001	2.21
J49	2539944.909	37614231.206	1.96
J50	2539944.708	37614233.157	2.76
J51	2539944.445	37614235.901	0.11
J52	2539944.553	37614235.920	8.52
J53	2539943.821	37614244.408	0.43
J54	2539943.770	37614244.837	3.89
J55	2539943.234	37614248.683	1.08
J56	2539942.171	37614246.460	0.80
J57	2539942.028	37614249.283	29.83
J1	2539912.735	37614243.623	

云浮市弘浩测绘服务有限公司

2018年12月解析法测绘界址点  
 绘图日期: 2018年12月19日  
 审核日期: 2018年12月19日

1:400 不动产中心:

绘图者: 李维灿

云浮市弘浩测绘服务有限公司  
 出图专用章

资质等级	丁级	资质证书编号	4433164
日期	年 月 日		

审核员: 陈日光